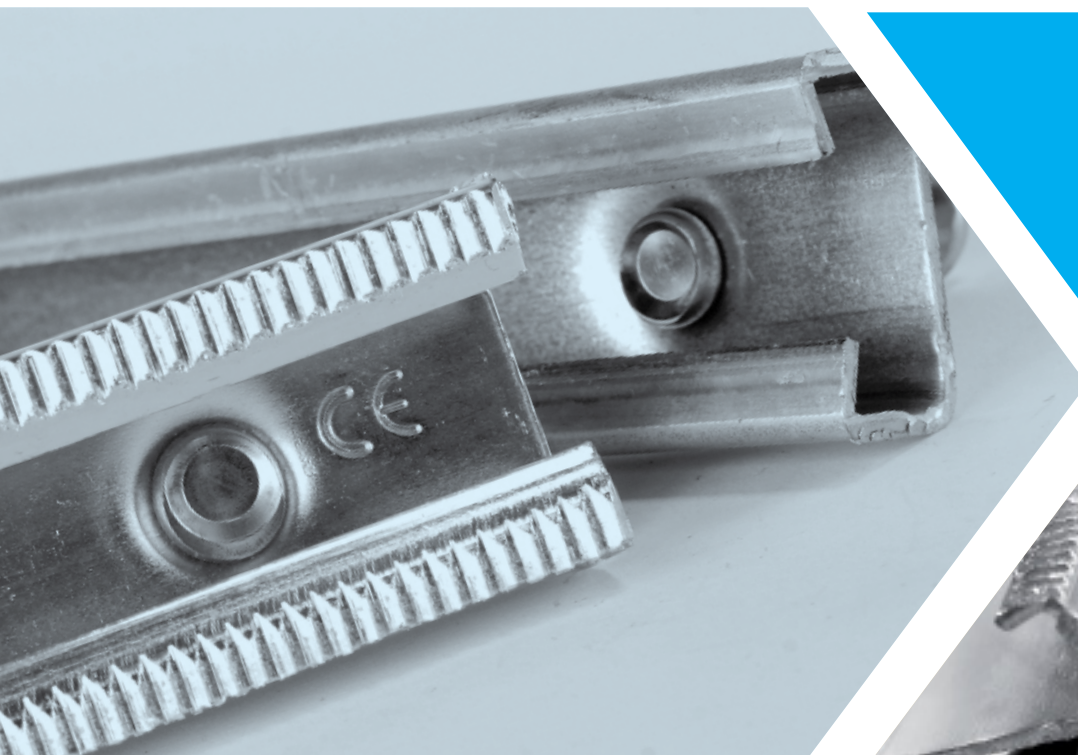


# SISTEMA GRIPALON

GRIPALON SYSTEM | SYSTEME GRIPALON



GRUPO  
**COMERSITRANS**  
*más de 20 años al servicio de la industria*



ES

EN

FR

**Sistema de Anclaje entre piezas prefabricadas de hormigón**

Anchor system between prefabricated concrete parts

Système de fixation entre des pièces préfabriquées en béton

## CONTACTO | CONTACT | CONTACT

comercial@grupocomersitrans.com



Tel.: +34 945 46 60 00

Fax: +34 945 46 54 75



P.I. Goiain. C/ Zabaldea, 4  
01171 Legutiano Álava



www.grupocomersitrans.com



ES

EN

FR

Estimado cliente:

**Desde 1988 Grupo Comersitrans viene ofreciendo soluciones a la industria de la construcción.**

**Fruto de su larga experiencia y dedicación Grupo Comersitrans es hoy una eficiente compañía que puede dar solución a cualquier problema de suministro relacionado con su industria.**

**Grupo Comersitrans cuenta con la GAMA más amplia y con un extenso STOCK que le permiten resolver sus problemas de forma inmediata.**

**Por ello, Grupo Comersitrans es su enlace directo:**

**No dude en ponerse en contacto con nosotros. Atentamente.**

**Dirección Comercial Grupo Comersitrans**

Dear Customer:

Since 1988 Grupo Comersitrans has offered solutions to the construction industry.

As a result of his long experience and dedication Comersitrans Group is now an efficient company that can provide solutions to any problems related to supply your industry.

Grupo Comersitrans has the widest range and an extensive STOCK that allow you to solve your problems immediately.

Therefore, Grupo Comersitrans your direct link:

Do not hesitate to contact us.

Sincerely,

Comersitrans Group Commercial Management

Cher client,

Depuis 1988, Grupo Comersitrans offre des solutions à l'industrie du bâtiment.

Sa grande expérience fait sa force et Grupo Comersitrans a à cœur de demeurer une entreprise efficace qui peut offrir des solutions à tout type de problème que peut rencontrer l'industrie.

Grupo Comersitrans compte sur un large choix et un stock important ce qui lui permet de répondre immédiatement à toutes les demandes et problèmes.

Par conséquent, Grupo Comersitrans est votre contact direct :

N'hésitez surtout pas à prendre contact avec nous.

Cordialement,

Direction commerciale de Grupo Comersitrans

## Sistema GRIPALON. General

GRIPALON system. General

Système GRIPALON. Général

Gripalon® marca registrada

Gripalon® registered mark

Gripalon® marque déposée

### ES Descripción

Sistema de anclaje para elementos prefabricados de hormigón que proporciona un amarre flexible, rápido y seguro entre piezas prefabricadas de hormigón posibilitando su unión entre sí.

### EN Description

Anchoring system for prefabricated concrete elements that provides a flexible, fast and secure mooring between prefabricated pieces of concrete making possible their union with each other.

### FR La description

Système d'ancrage pour les éléments préfabriqués en béton avec une attache flexible, rapide et sécurisée entre les pièces préfabriquées en béton facilitant leur attache.



# SISTEMA GRIPALON

GRIPALON SYSTEM | SYSTEME GRIPALON

## Descripción de los elementos del sistema "GRIPALON"

Description of elements of the "GRIPALON" system

Description des éléments du système "GRIPALON"

ES GRIPALON

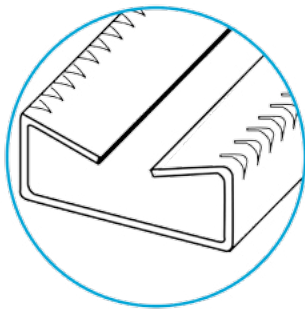
EN GRIPALON

FR GRIPALON

Perfil en "C" con conectores remachados. El perfil se suministra con una espuma especial que le permite colocar y clavar sobre ella las bayonetas o tornillos sin necesidad de ser eliminada. En todo caso, se puede retirar fácilmente sin dañar el medio ambiente. Esto supone una ventaja evidente frente a otros sistemas (Importante para todas aquellas empresas certificadas con la ISO 14000).

Las piezas se fabrican con protección anticorrosión mediante cincado.

Bajo pedido: galvanizado en caliente o en acero inoxidable.

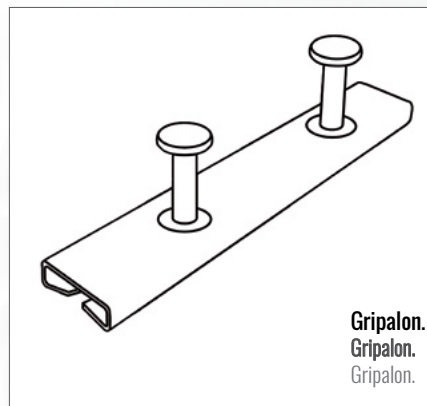


Detalle de perfil GRIPALON fresado.  
Details of GRIPALON profile millin.  
Détail du profil fraisé GRIPALON.

"C"-shaped riveted connectors. The profile is supplied with a special foam that lets you place on it and nail or screw bayonets without being eliminated. In any case, can be easily removed without damaging the environment. This is a clear advantage over other systems. (Important for all companies certified to ISO 14000).

The parts are manufactured with corrosion protection by zinc.

On request: hot dip galvanized or stainless steel.



Gripalon.  
Gripalon.  
Gripalon.

Profil en « C » avec des raccords rivetés, le profil est fourni avec une mousse spéciale ce qui lui permet un placement rapide tout en restant sur les baïonnettes et les vis sans avoir besoin de les éliminer. En tous les cas, il est facile de les retirer sans affecter le milieu ambiant. Ceci lui donne un avantage sans égal en comparaison des autres systèmes de fixation (important pour toutes les entreprises certifiées ISO 14000).

Les pièces sont fabriquées avec une protection anticorrosion en zinc.

Sur commande : galvanisées à chaud ou en acier inoxydable.

## RAIL 40/22 CABEZA ANCLA / RAIL 40/22 ANCHOR HEAD / RAIL 40/22 TETE D'ANCRAGE

DESCRIPCIÓN DESCRIPTION DESCRIPTION	REFERENCIA REFERENCE REFERENCE	LONGITUD LENGHT TAILLE	ESPOSOR THICKNESS EPAISSEUR	CONECTOR LONGITUD MM CONECTOR LENGHT MM LONGUEUR CONNECTEUR MM	CONECTOR DIÁMETRO MM CONECTOR DIAMETER MM DIAMETRE CONNECTEUR MM
GRIPALON / GRIPALON / GRIPALON	GR200-37	200	2,5	37	8
GRIPALON / GRIPALON / GRIPALON	GR200-50	200	2,5	50	8
GRIPALON / GRIPALON / GRIPALON	GR200-50	200	3	50	8
GRIPALON / GRIPALON / GRIPALON	GR200-100	200	2,5	100	8
GRIPALON / GRIPALON / GRIPALON	GR200	200	2,5	Sin conector No conector Sans connecteur	Sin conector No conector Sans connecteur

Nota: Todos los "GRIPALON" indicados pueden ir dentadas.

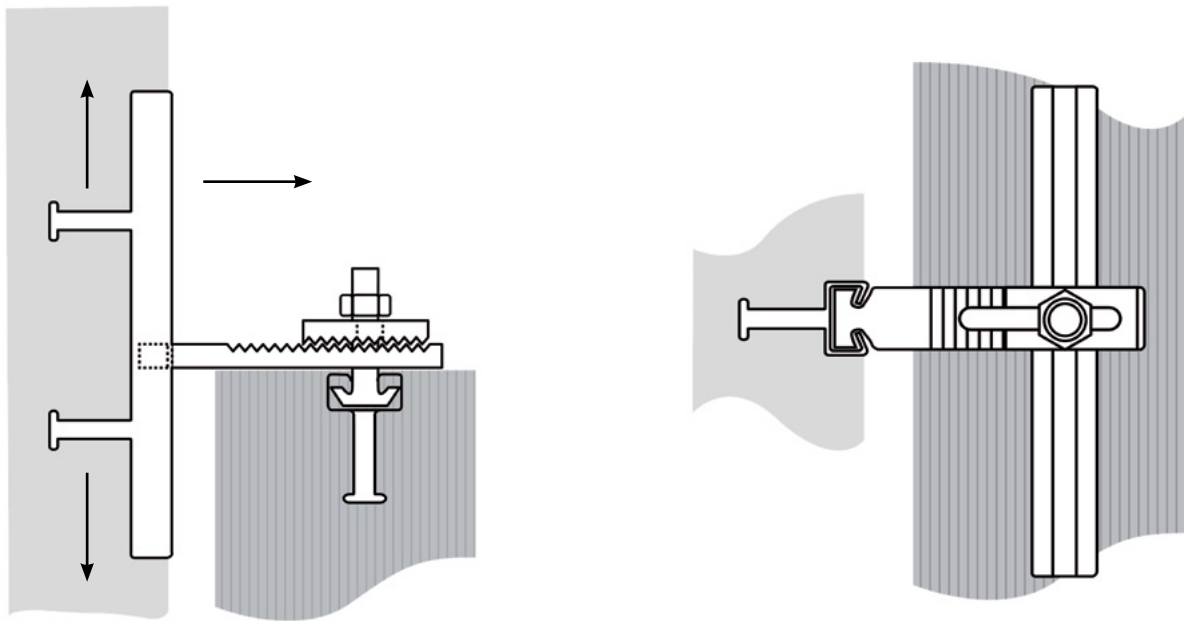
Note: All "GRIPALON" indicated can be milled.

Note: tous les GRIPALON indiqués peuvent être fraisés.

Las piezas se fabrican con protección anticorrosión mediante cincado. Bajo pedido, galvanizado en caliente o en acero inoxidable.

The parts are manufactured with corrosion protection by zinc. On request, hot dip galvanized or stainless steel.

Les pièces sont fabriquées avec une protection anticorrosion en zinc. Sur commande : galvanisées à chaud ou en acier inoxydable.



Planta y alzado de Sistema Gripalon con Bayoneta, Freno y Tornillo de cabeza de ancla.

Plan and elevation Gripalon with Bayonet System, Brake and anchor bolt head.

Système GRIPALON d'ancrage ou d'élévation avec baïonnette, frein et vis à tête d'ancrage.

TRACCIÓN VERTICAL KN TRACTION VERTICAL KN TRACTION VERTICALE KN	↑ ↓	TRACCIÓN HORIZONTAL KN → TRACTION HORIZONTAL KN TRACTION HORIZONTALE KN	COEFICIENTE DE SEGURIDAD SAFE COEFFICIENT COEFFICIENT DE SECURITE	ACABADO FINISHED FINITION
8,5		10	2,5	Cincado / Zink / Zink
8,5		10	2,5	Cincado / Zink / Zink
8,5		12	2,5	Cincado / Zink / Zink
8,5		10	2,5	Cincado / Zink / Zink
-		-	-	Cincado / Zink / Zink

# SISTEMA GRIPALON

GRIPALON SYSTEM | SYSTEME GRIPALON

ES

EN

FR

ES

Bayoneta

EN

Bayonet

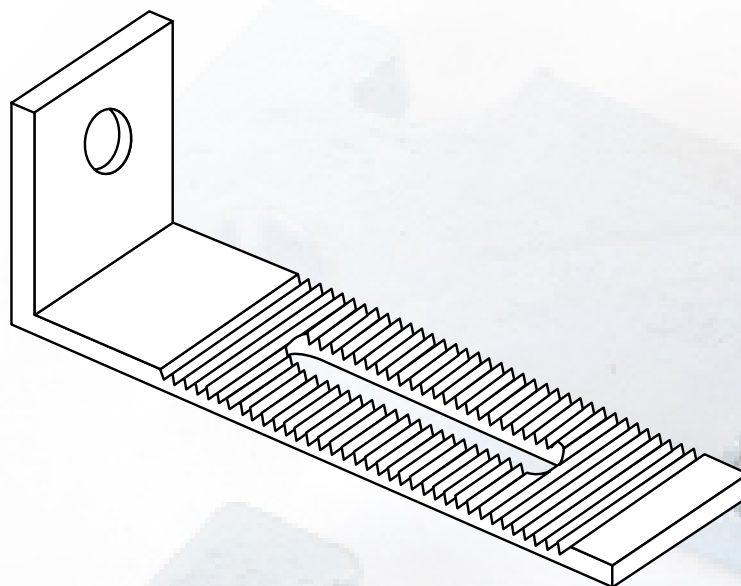
FR

Baïonnette

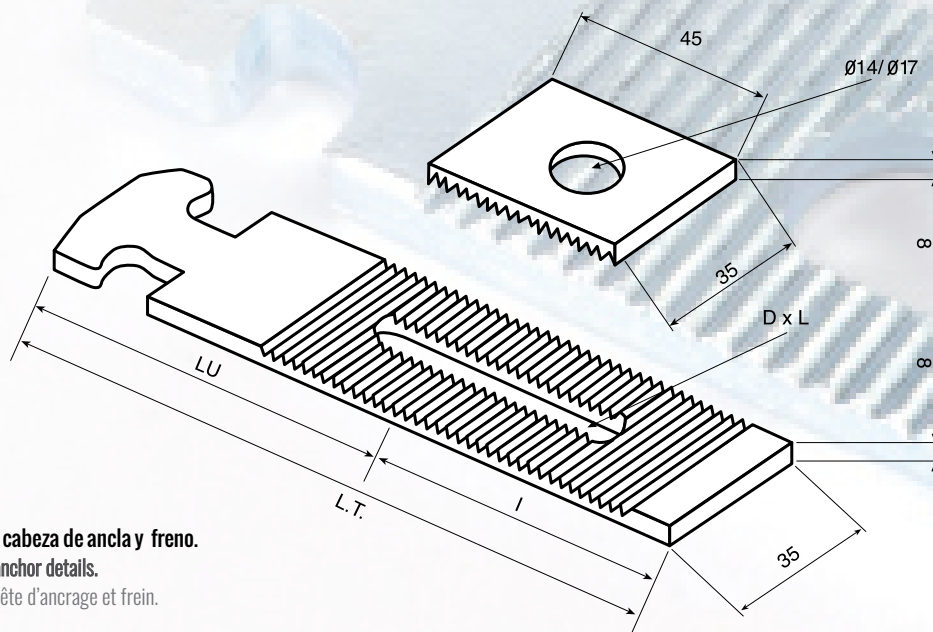
Llanta metálica con cabeza de ancla, o en forma de "T", con ranura oblonga (que permite absorber las diferentes distancias entre gripalones) y dientes fabricados por arranque de viruta.

Tire-headed metal anchor, or in a "T", with oblong slot (which can absorb the different distances between gripalones) and teeth manufactured by chip removal.

Jante métallique avec tête d'ancrage, ou en forme de « T », avec rainure oblongue (permettant de gommer les différentes distances entre les Gripalons) et dents conçues pour enlever les copeaux.



Detalle de bayoneta plegada.  
Olded bayonet detail.  
Détail de la baïonnette pliée.

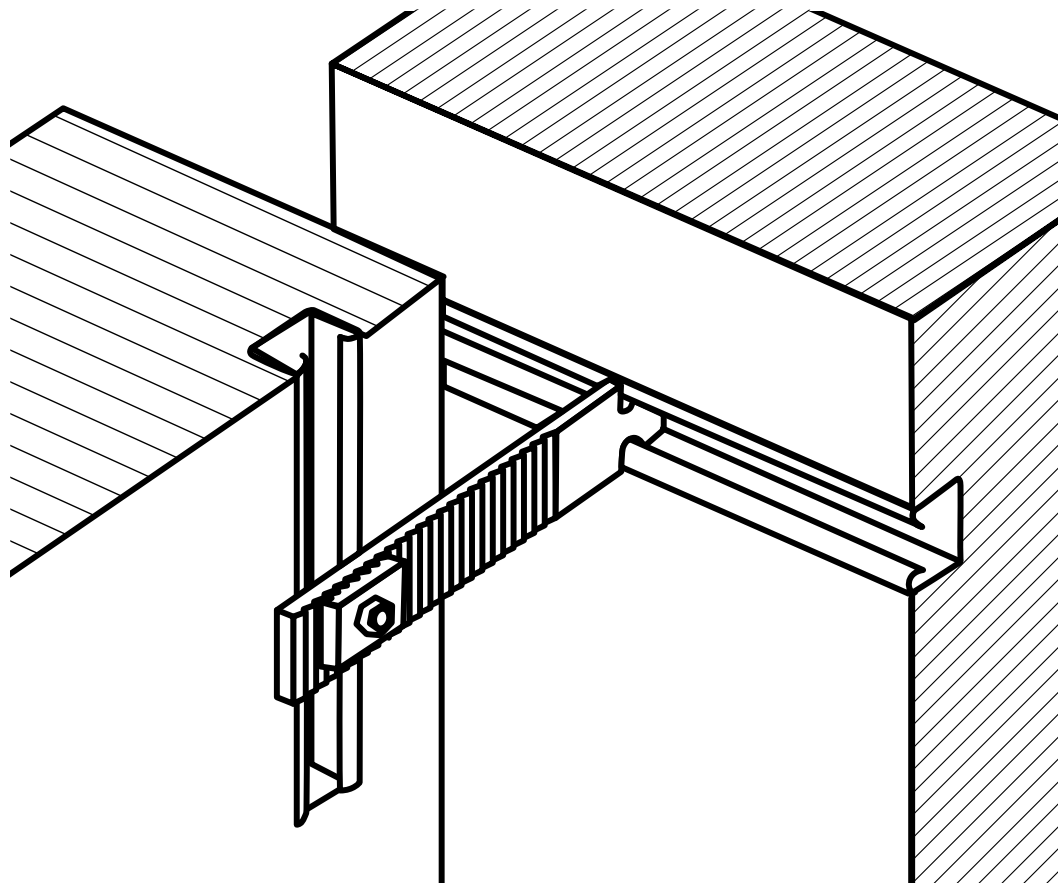


Detalle de bayoneta de cabeza de ancla y freno.  
Bayonet head and brake anchor details.  
Détail de la baïonnette à tête d'ancrage et frein.

Características técnicas | Technical Specifications | Caractéristiques techniques

**RAIL 40/22 CABEZA ANCLA / RAIL 40/22 ANCHOR HEAD / RAIL 40/22 TETE D'ANCRAGE**

REFERENCIA REFERENCE REFERENCE	CARGA KN LOAD KN CHARGE KN	DIMENSIONES / DIMENSIONS / DIMENSIONS (mm)			ORIFICIO RASGADO D x L TORN HOLE D x L TROU GRATTE D x L
		LT	LU	I	
B35102A	7.0	102	61	41	17 X 53
B35122A	7.0	122	61	41	17 X 53
B35152A	7.0	152	89	63	17 X 90
B35182A	7.0	182	119	63	17 X 90
B35250A	7.0	250	187	63	17 X 90
B35300A	7.0	300	237	63	17 X 90



Vista de montaje del sistema Gripalon con bayoneta, freno y tornillo.

Mounted gripalon with bayonet system, brake and screw.

Vue du montage du système Gripalon avec baïonnette, frein et vis.

# SISTEMA GRIPALON

GRIPALON SYSTEM | SYSTEME GRIPALON

ES Angular

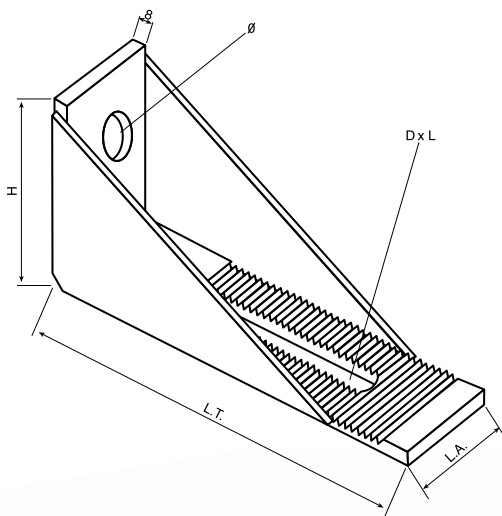
EN Angular

FR Angle

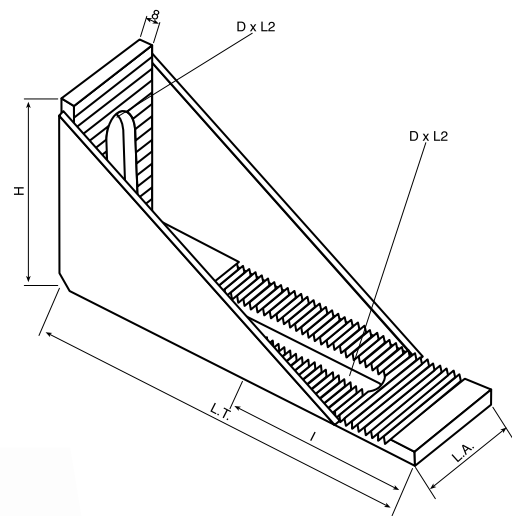
Llanta metálica plegada, con ranura oblonga ó taladros y dientes fabricados por arranque de viruta. Cartabones de refuerzo soldados.

Metal rim folded, oblong or slotted holes and teeth manufactured by chip removal. Reinforcement brackets soldiers.

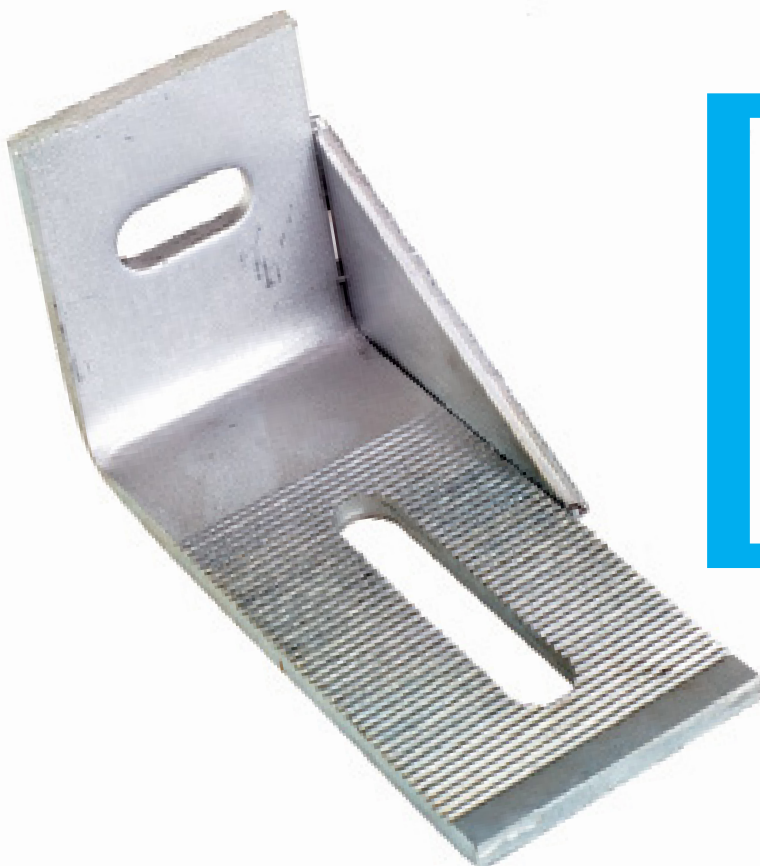
Jante métallique pliée avec rainure oblongue ou percée et dents conçues pour enlever les copeaux. Equerres de renfort soudées.



Vista de angular dentado sencillo.  
View angle teeth simple.  
Vue de l'angle denté simple.



Vista de angular dentado doble.  
View of double teeth angle.  
Vue de l'angle denté double.



Los angulares pueden ser fabricados en diversas medidas según requisitos del cliente.

The angle can be manufactured in various sizes according to customer requirements.

Les angles peuvent être fabriqués selon diverses méthodes selon les besoins du client.

Características técnicas | Technical Specifications | Caractéristiques techniques

**ANGULAR DENTADO SENCILLO CARGA 12KN**

SINGLE TOOTH ANGLE LOAD 12KN

ANGLE DENTE SIMPLE CHARGE 12 KN

DIMENSIONES / DIMENSIONS / DIMENSIONS (mm)					
LT	H	LA	I	D x L	Ø
170	60	60	70	17 X 90	17
210	60	60	70	17 X 90	17
250	60	60	70	17 X 90	17
110	100	60	70	17 X 53	17
150	100	60	70	17 X 90	17
210	100	60	70	17 X 90	17

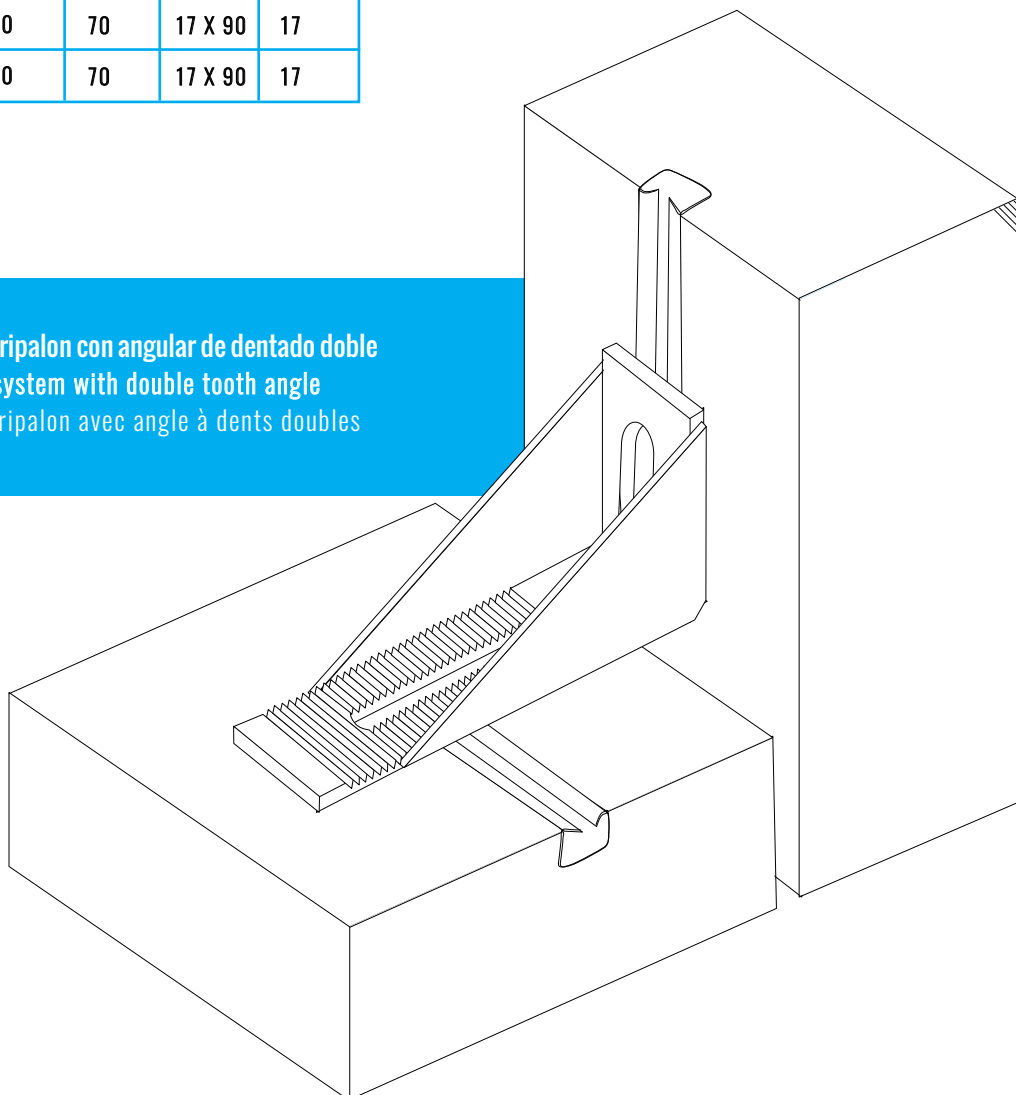
**ANGULAR DENTADO DOBLE CARGA 15KN**

DOUBLE TOOTH ANGLE LOAD 15KN

ANGLE DENTE DOUBLE CHARGE 15KN

DIMENSIONES / DIMENSIONS / DIMENSIONS (mm)						
LT	H	LA	I	l <sub>2</sub>	D x L	D x L <sub>2</sub>
150	100	80	70	40	17 X 90	17 X 53
170	155	80	70	70	17 X 90	17 X 90
210	155	80	70	70	17 X 90	17 X 90

Vista de sistema Gripalon con angular de dentado doble  
View of Gripalon system with double tooth angle  
Vue du système Gripalon avec angle à dents doubles



# SISTEMA GRIPALON

GRIPALON SYSTEM | SYSTEME GRIPALON

ES Arandelas de freno

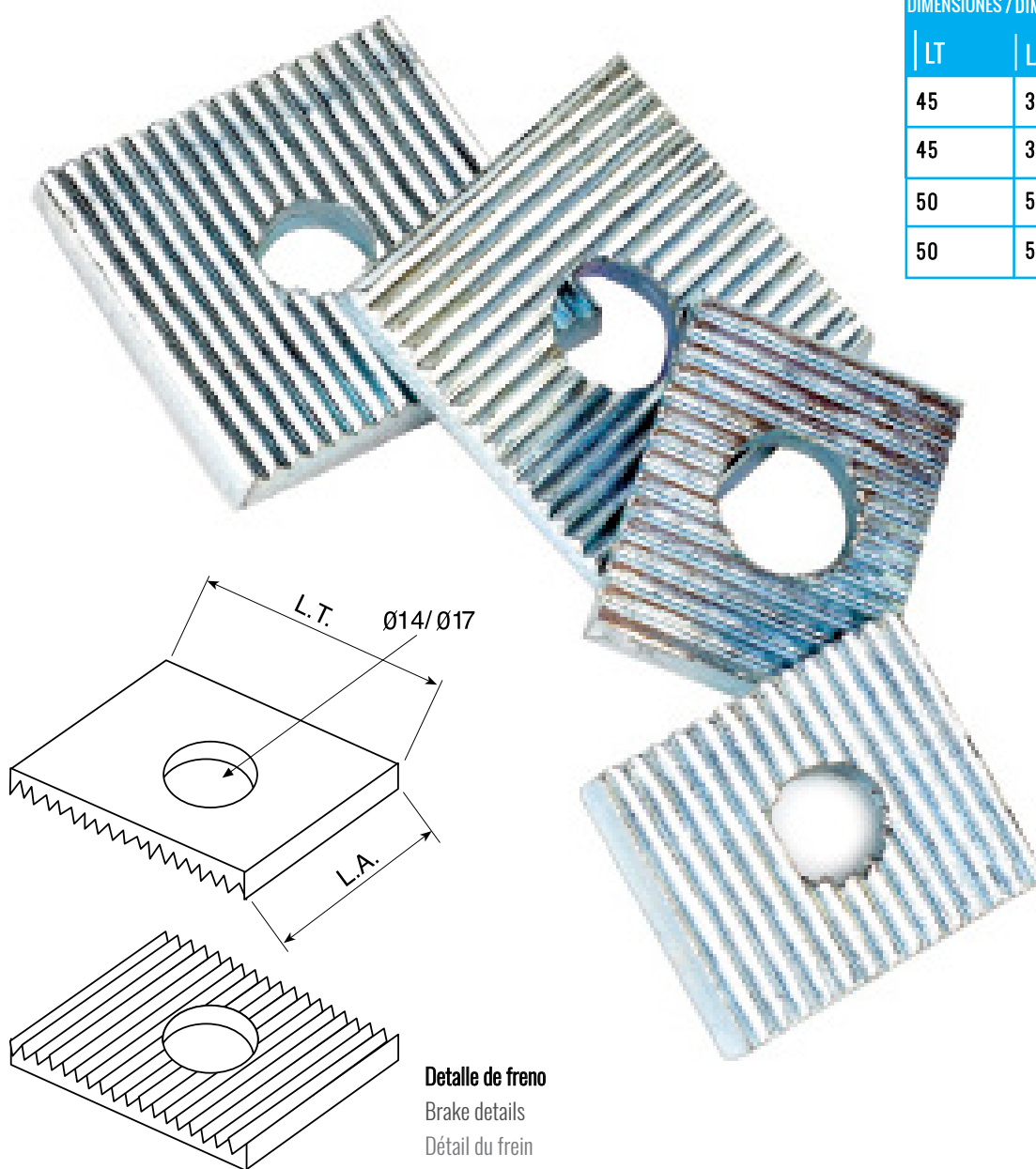
EN Break rings

FR Rondelles de frein

Arandela metálica cuadrada con agujero central circular y dientes fabricados por arranque de viruta.

Square metal washer with central circular hole and teeth manufactured by chip removal.

Rondelle métallique carrée avec trou central circulaire et dents conçues pour enlever les copeaux.



DIMENSIONES / DIMENSIONS / DIMENSIONS (mm)		
LT	LA	Ø
45	35	14
45	35	17
50	50	14
50	50	17

Detalle de freno  
 Brake details  
 Détail du frein

ES Tornillo  
cabeza de ancla

EN Head  
anchor screw

FR Vis à tête  
d'ancrage

Se suministra en diferentes métricas y longitudes.

Supplied in different metrics and lengths.

Approvisionnement en différentes longueurs et métriques.

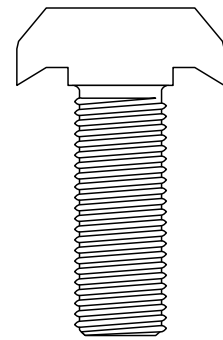
## PERFIL 40/22 / PROFILE 40/22 / PROFIL 40/22

MÉTRICA / METRIC / MÉTRIQUE (REFERENCIA / REFERENCE / REFERENCE)	MATERIAL / MATERIAL / MATERIEL UNE36032-8KDF 4/6			
M12	M12 X 40	M12 X 70	-	-
M16	M16 X 40	M16 X 60	M16 X 80	M16 X 100
INOXIDABLES A-2 (AISI 304) BAJO PEDIDO STAINLESS A-2 (AISI 304) ON REQUEST INOXYDABLES A-2 (AISI 304) SUR COMMANDE				

Los tornillos pueden ser fabricados en diversas medidas según requisitos del cliente.

Screws can be manufactured in various sizes according to customer requirements.

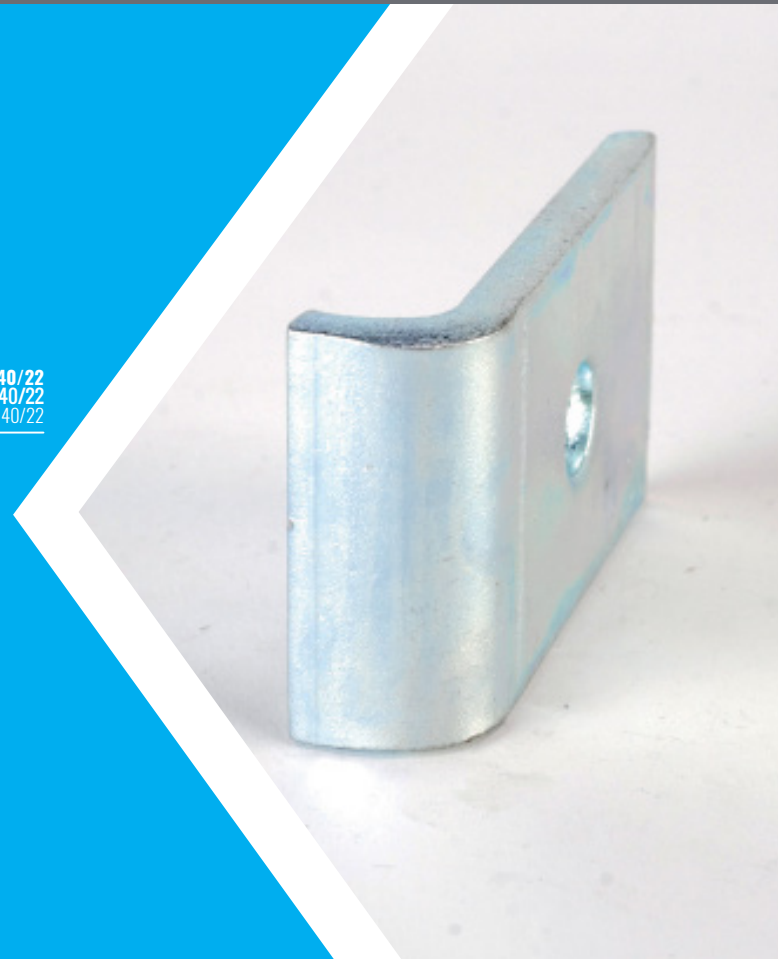
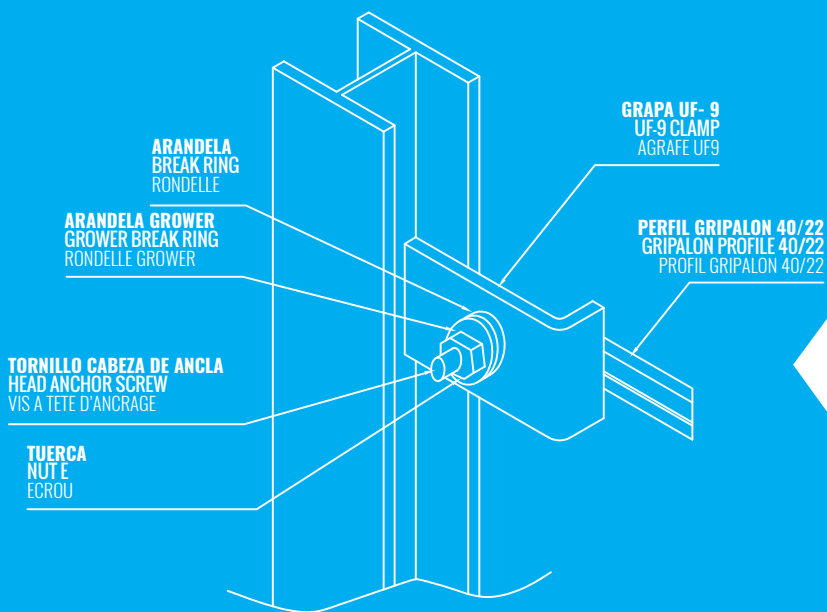
Les vis peuvent être fabriqués selon diverses méthodes selon les besoins du client.



ES Grapa de fijación

EN Fixing clamp

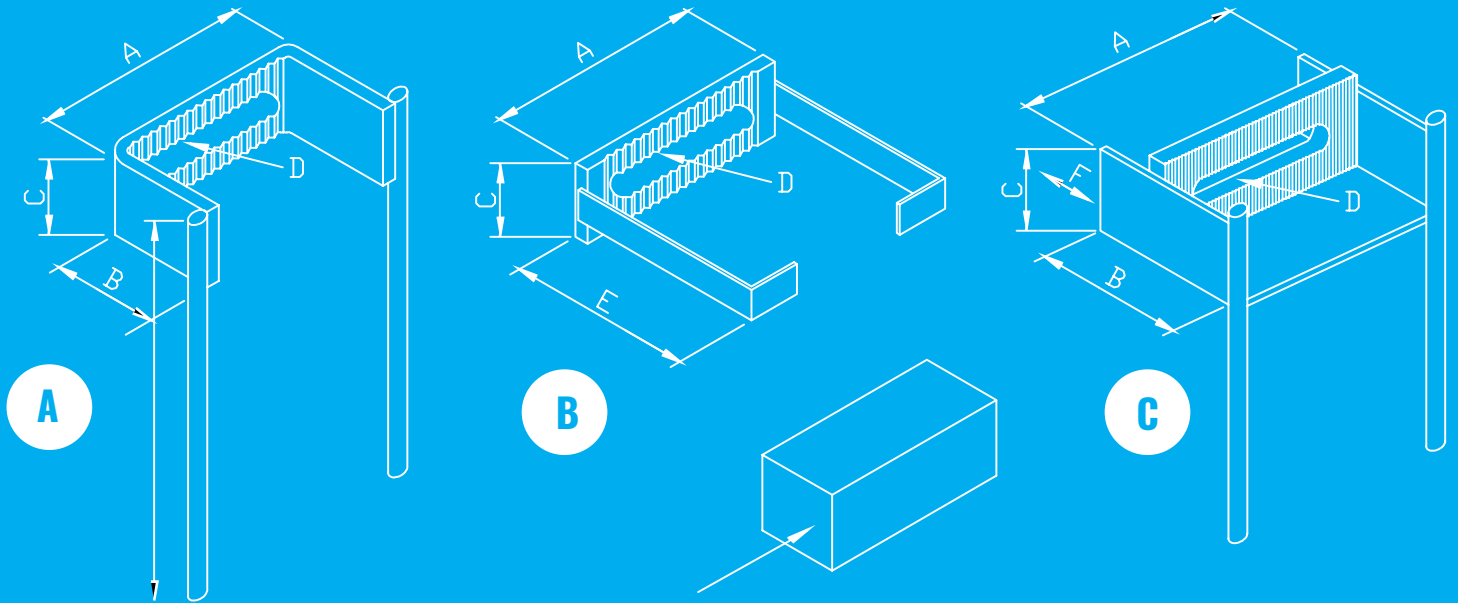
FR Agrafe de fixation



ES Anclajes ocultos

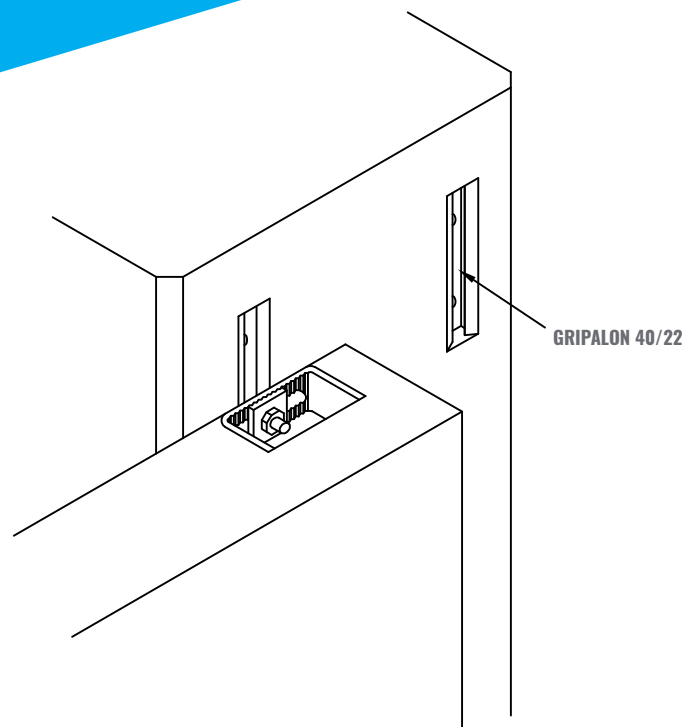
EN Hidden anchor system

FR Système d'ancrage caché



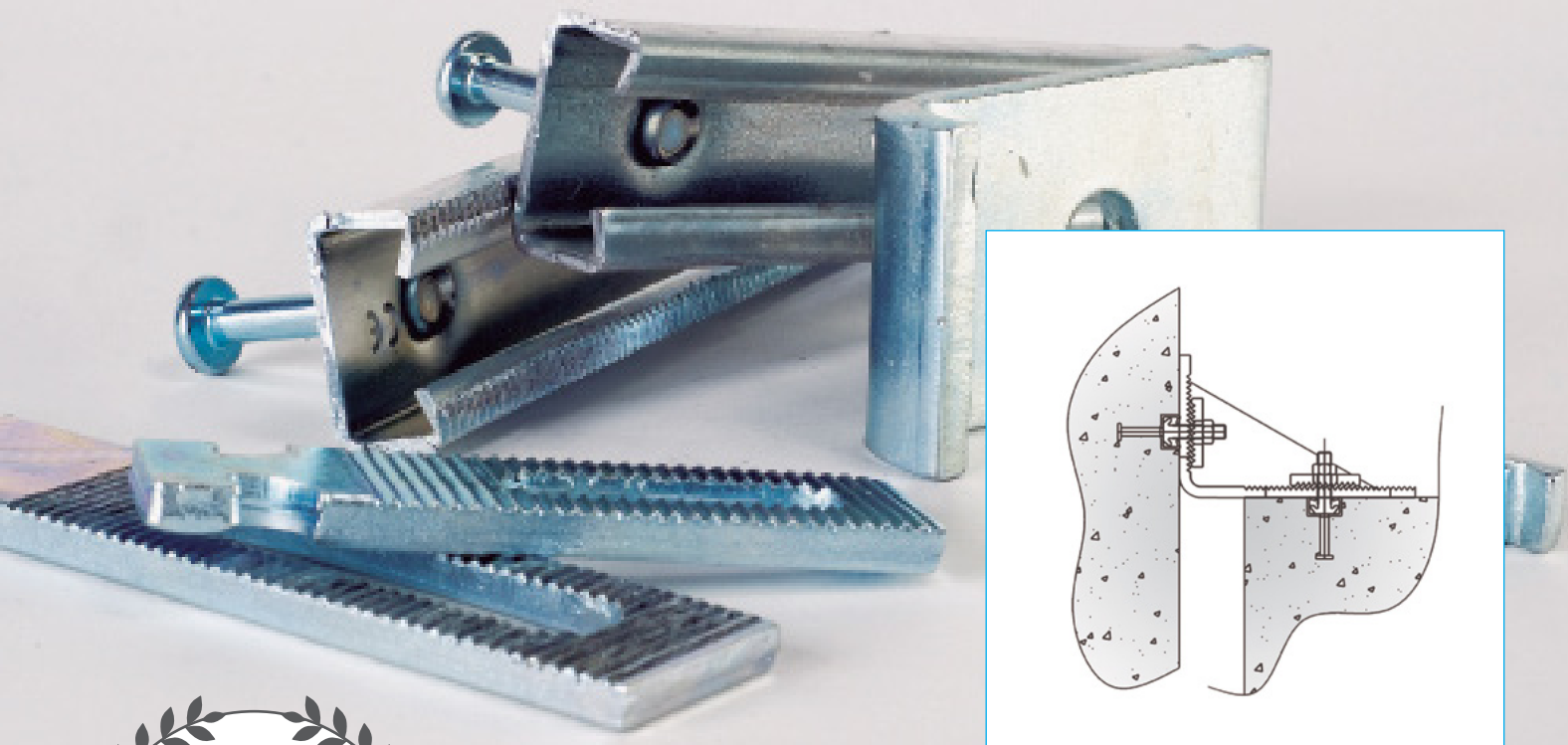
PIEZA DE ESPUMA DE RELLENO ADECUADA PARA CADA TIPO  
 PROPER FILLING FOAM PIECE FOR EVERY TYPE  
 PIÈCE DE MOUSSE DE REMPLISSAGE CORRECTE POUR CHAQUE TYPE

DIMENSIONES / DIMENSIONS / DIMENSIONS (mm)	
A	80   120
B	90   120
C	50
D	53X17   90X17
E	150 - 200
F	S/CLIENTE S/CLIENT S/CLIENT



# SISTEMA GRIPALON

GRIPALON SYSTEM | SYSTEME GRIPALON



**GRUPO COMERSITRANS garantiza que todos los productos suministrados están amparados por los certificados de calidad de los fabricantes emitiendo en cada caso un certificado de cada suministro.**

**COMERSITRANS GROUP ensures that all the products supplied are covered by manufacturers's quality certificates, in each case by issuing a certificate for each supply.**

**GROUPE COMERSITRANS veille à ce que tous les produits fournis soient couverts par un certificat de qualité émis par les fabricants, en délivrant un certificat pour chaque élément.**





GRUPO  
**COMERSITRANS**  
*más de 20 años al servicio de la industria*



Industrias Rolday, S.L.

## CONTACTO | CONTACT | CONTACT

[comercial@grupocomersitrans.com](mailto:comercial@grupocomersitrans.com)

Tel.: +34 945 46 60 00  
Fax: 945 46 54 75

P.I. Goiain. C/ Zabaldea, 4  
01171 Legutiano Álava

[www.grupocomersitrans.com](http://www.grupocomersitrans.com)

